

	<i>Rana spinosa</i> David	<i>Rana courtoisi</i> Angel et Guibé	<i>Rana delacouri</i> Angel
Long. du corps....	♂ : 82 à 125 mm. ♀ : 81 à 118 mm.	♂ : 117 à 130 mm. ♀ : 113 à 126 mm.	♀ : type : 120 mm.
Articulation tibio-tarsienne.....	♂ et ♀ : atteint l'œil.	♂ : entre l'œil et le museau. ♀ : entre l'œil et la narine.	au delà du museau.
Long. du tibia....	♂ : 2 fois environ dans la long. du corps. ♀ : 1 fois 5/6 dans la longueur.	♂ et ♀ : 2 fois environ.	1 fois 5/6.
Larg. du tibia.....	♂ : 2 2/3 à 3 1/2 dans sa longueur. ♀ : 2 1/2.	♂ : 2 5/6 à 3. ♀ : 2 2/3 à 3.	3 fois.
Espace interorbitaire.....	♂ : plus étroit que la paupière supérieure. ♀ : égal.	♂ et ♀ : égal.	plus étroit.
Tympan.....	Peu distinct, distant de l'œil de son propre diamètre.	<i>idem.</i>	très petit, distant de l'œil du double de son diamètre.
Tubercule métatarsien interne.....	♂ et ♀ : égal à l'orteil I.	♂ et ♀ : égal à l'orteil I moins le disque.	<i>idem.</i>
Tubercules sous-articulaire des doigts.....	arrondis.	arrondis.	allongés, elliptiques
Peau.....	rugueuse, verruqueuse.	lisse.	lisse.
Bourrelet supra-tympanique....	proéminent.	peu saillant.	peu saillant.
Teinte générale....	sombre, noirâtre.	jaunâtre.	noirâtre.
Verrues nuptiales du mâle.....	toujours pourvues d'épines.	jamais d'épines.	

1945

A PROPOS DU GENRE *GEPHYROMANTIS* (BATRACIEN)

Par Jean GUIBÉ.

P. A. METHUEN¹ créa le genre *Gephyromantis* pour isoler les formes à métatarsiens externes soudés d'espèces voisines appartenant au genre *Mantidactylus* caractérisé par une palmure séparant largement les métatarsiens externes. La validité du genre ne fut pas admise par E. AHL² qui le considère comme synonyme de *Rhacophorus*. En effet la fixité du caractère tiré de la soudure des métatarsiens externes peut être variable et ANGÉL³ signale l'existence chez un

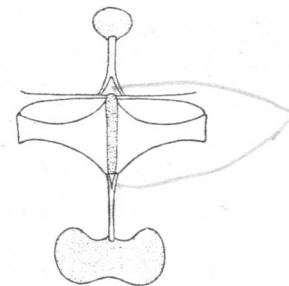


FIG. 1. — Ceinture scapulaire du genre *Gephyromantis*.

exemplaire de *G. Methueni* Angel, de métatarsiens externes séparés sur la moitié environ de leur étendue. C'est pour cette raison que NIEDEN⁴ a pu ranger *G. Methueni* dans le genre *Mantidactylus*.

Au cours de la révision de la Collection de Batraciens du Muséum d'Histoire Naturelle, j'ai examiné les exemplaires du genre *Gephyromantis*. Ceux-ci sont représentés par les types de *G. Methueni* Angel ; *Decaryi* Angel ; *Decaryi* var. *leucocephala* Angel ; *verrucosus* Angel et un exemplaire de *Boulengeri* Methuen. J'ai constaté qu'ils présentaient tous un caractère ostéologique particulièrement net consistant en une étroite bifurcation de l'extrémité coracoïdienne du stylet osseux du sternum (fig. 1) : ce caractère est propre au genre

1. Proc. Zool. Soc. London, 1919, p. 351.
2. Mitt. Zool. Mus. Berlin, 1929, 14, p. 471.
3. Bull. Mus. Paris, 1929, p. 358.
4. Tierreich. Anura, 1931, 55, p. 37.

et je ne l'ai retrouvé ni chez *Mantidactylus* ni chez *Rhacophorus*.

La diagnose du genre *Gephyromantis* doit donc être modifiée comme suit : « Métatarsiens externes unis, parfois séparés sur une partie de leur étendue; stylets ossifiés de l'omosternum et du sternum grêles, allongés, bifurqués à leur base... ».

Laboratoire de Zoologie (Reptiles et Poissons) du Muséum.

LA FAUNE ICHTHYOLOGIQUE DE L'ILE DE PAQUES

Par Geneviève ADAM.

Le Muséum d'Histoire Naturelle vient de s'enrichir d'une Collection de Poissons marins de l'île de Pâques. Ces Poissons appartiennent à 20 espèces réparties en 19 genres et 17 familles. Ils ont été recueillis par la Mission Franco-Belge, en 1934, et transmis au Laboratoire d'Ichthyologie par M. R.-Ph. DOLLFUS. L'étude de ces espèces confirme certaines opinions émises antérieurement et concernant la faune des îles océaniques.

I

LISTE DES ESPÈCES

MURAENIDÉS.

1. — *Gymnothorax meleagris* (Shaw). — *Muraena meleagris* Shaw, 1809, Natur. Miscell., pl. 220.

Un spécimen de $210 + 285 = 495$ mm. Coll. Mus., n° 42-68.

RENDAHL décrit de l'île de Pâques une espèce, *Gymnothorax obscurirostris*, se rapprochant beaucoup de *G. thyrsoides* Rich. Le spécimen que nous avons étudié présente, au contraire, tous les caractères de *G. meleagris* (Shaw) : rapports métriques, dent mésiale sur l'inter-maxillaire dépressible et en forme de crochet, narines postérieures sans rebord élevé. REGAN se ralliait déjà à cette opinion, tout en s'élevant contre KENDALL et RADCLIFFE qui avaient décrit l'espèce de l'île de Pâques comme identique à *Gymnothorax dovii* Gthr., de Panama.

Holocentridés.

2. — *Holocentrum bleekeri* M. Weber. — *Holocentrum bleekeri* M. Weber, 1929, The fishes of the Indo-Australian Archipelago, V, p. 237.

Un spécimen de $163 + 31 = 194$ mm. Coll. Mus., n° 42-72.

Cette espèce n'a jamais été décrite, à notre connaissance, comme appartenant à l'île de Pâques. WEBER lui attribue cependant, comme habitat possible, les îles du Pacifique. Il nous semble donc pouvoir